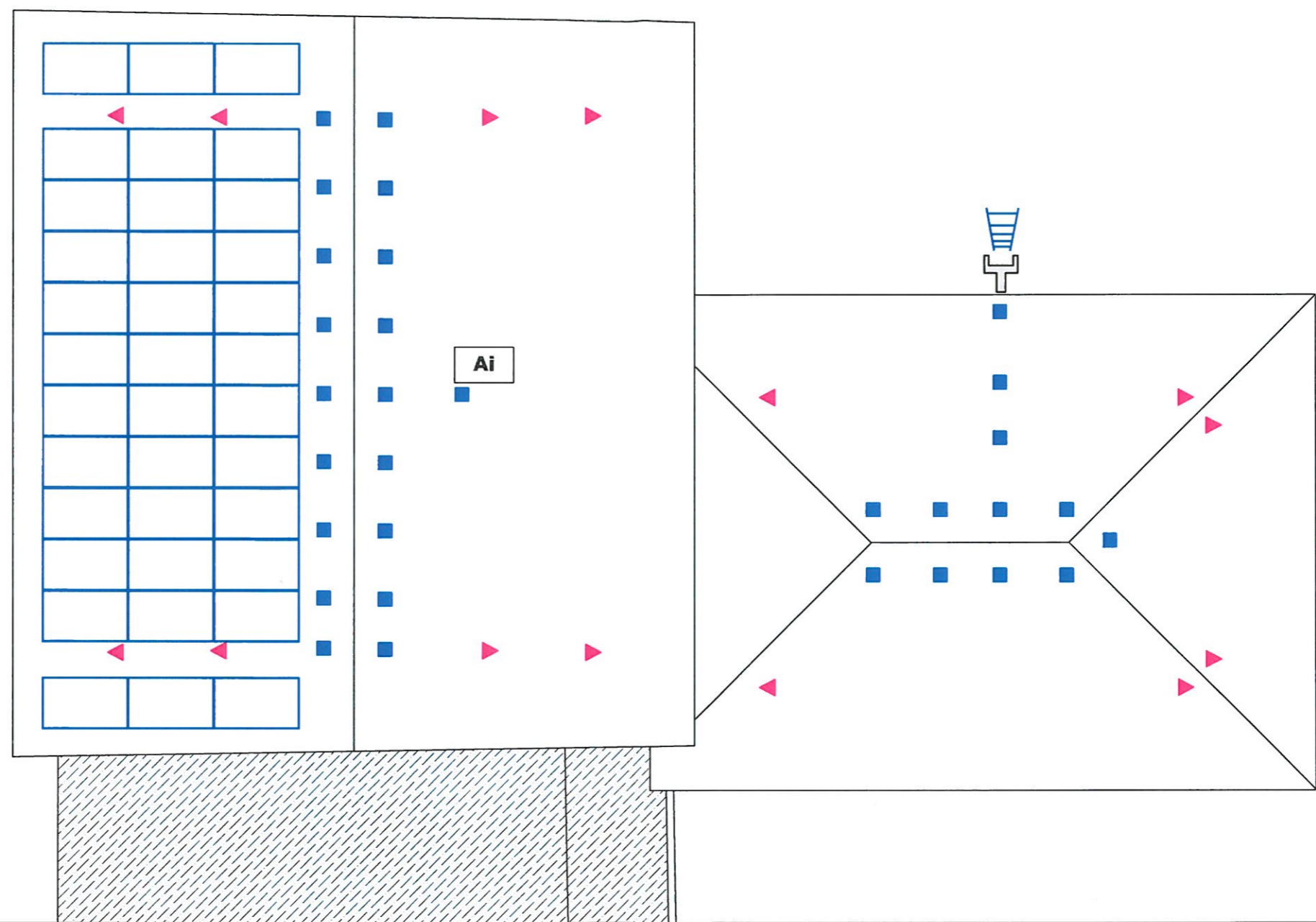


Tutti i diritti sono riservati. è vietata qualsiasi utilizzazione, riproduzione, elaborazione, diffusione o distribuzione dei contenuti inseriti nel presente documento, senza previa autorizzazione scritta di Tecnoline srl



Farmacia Capitelli s.n.c.
Via Garibaldi, 84 - Tel. 0382.76028
27013 CHIGNOLO PO (PV)
Cod. Fisc. e P.IVA: 02468700187
Capitelli

SLD

SPAZIO LIBERO DISPONIBILE DAL PUNTO DI CADUTA AL PRIMO OSTACOLO. VERIFICARE CHE SIA SULLA COPERTURA SIA SOTTO IL BORDO, NON VI SIANO OSTACOLI CHE POSSANO RIDURRE LO SPAZIO LIBERO DI CADUTA (RIF. 8.1 UNI 11560:2014)

IL SISTEMA DI ANCORAGGIO DEVE ESSERE UTILIZZATO DA PERSONE INFORMATE, FORMATE ED ADDESTRATE DAL PROPRIO DATORE DI LAVORO (RIF. 8.1 E 8.2 UNI 11560:2014).

La disposizione planimetrica dei dispositivi di ancoraggio riportata è stata elaborata esclusivamente sulle informazioni fornite dal cliente: costituisce pertanto una bozza da verificare. TECNOLINE SRL NON si assume pertanto alcuna responsabilità in caso di utilizzo del presente schema di montaggio per la progettazione definitiva dell'installazione dei dispositivi di ancoraggio. Il progetto della sola configurazione del sistema di ancoraggio è stato effettuato facendo riferimento alla norma UNI 11560:2014

LEGENDA DEL SISTEMA DI ANCORAGGIO (N.B. i disegni sono puramente indicativi)

Descrizione dispositivo di Ancoraggio	Normativa di riferimento	Operatori consentiti in contemporanea
DISPOSITIVO DI ANCORAGGIO TIPO "A" GAMMA TOP LINE - casa produttrice SISA srl	UNI 11578:2015	
PUNTO DI ANCORAGGIO SU FUNE (CORDINO)		PERCORSO DEVIAZIONE

ACCESSO ALLA COPERTURA

Ai	ACCESSO ALLA COPERTURA DALL'INTERNO Apertura inclinata
	STAFFA FERMA SCALA per stabilizzazione scala asportabile

LEGENDA SIMBOLOGIA / CAMPITURE AREE

	AREA NON OGGETTO DI INTERVENTO
--	--------------------------------



LEGGERE
ATTENTAMENTE
IL MANUALE

Per l'installazione, l'ispezione periodica e gli interventi di manutenzione e l'utilizzo del sistema di ancoraggio consultare i libretti di " Istruzioni per l'installazione, l'uso, l'ispezione periodica e la manutenzione"



TECNOLINE
sistemi Anticaduta
via Urini, 16
25031 Capriolo (BS)
Info@tecnoline-srl.it
DISTRIBUTORE DEI PRODOTTI

DATA
09/09/2019

REVISIONE N°
00

PRATICA N°
706-19

Il presente disegno e' redatto dal Progettista ed è di proprietà della Tecnoline s.r.l. ne è pertanto vietato l'uso, la riproduzione e la divulgazione senza previa autorizzazione scritta.

Via:
Città: Chignolo Po (PV)

PROGETTO DELL'IMPIANTO ANTICADUTA SULLA COPERTURA CON L'INDIVIDUAZIONE DEI DISPOSITIVI DI ANCORAGGIO CONFORMI ALLA NORMATIVA UNI 11578:2015